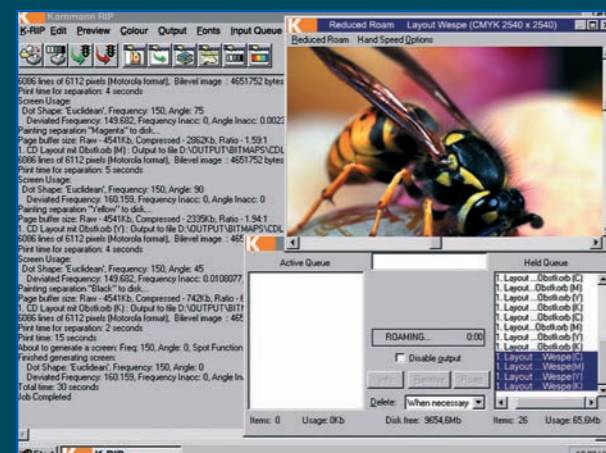




## CTS sérigraphie / Computer to Plate offset sec "waterless"



1. Création des décors avec logiciels standards de PAO. Sortie Postscript ou PDF.



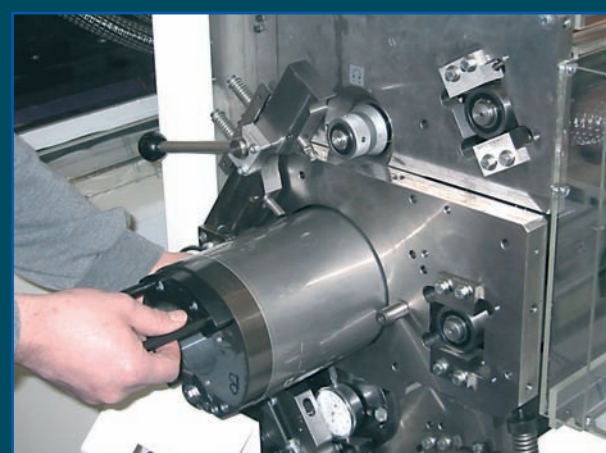
2. RIP Kammann pour conversion des fichiers Postscript ou PDF pour les stations préresse Kammann K26-S et K26 O-HS



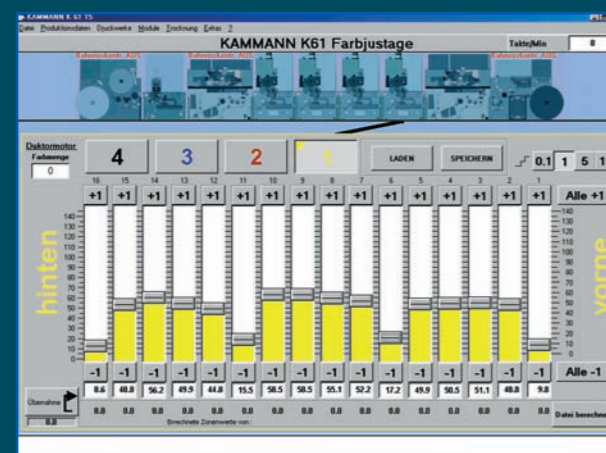
3. Station Kammann K 26-S pour insolation digitale rapide et précise des écrans



4. Station Kammann K26-0 HS pour la gravure digitale des plaques déjà calées sur les cylindres porte plaques



5. Introduction du cylindre porte plaque amovible avec sa plaque gravée dans le groupe offset sec



6. Réglage automatique des zones d'encre motorisées depuis l'analyse des charges d'encre déterminées au préresse

## Caractéristiques techniques

Epaisseur des supports: 0,025 mm - 0,5 mm  
Films nus à partir de 25µ, suivant nature du support.

Largeur de bande: min. 100 mm  
max. 360 mm

Largeur d'impression: max. 350 mm

Longueur d'impression: De 76,2 mm à 355,6 mm (de 3" à 14")

Rapport: Réglable sans palier

Vitesse: 30 m/mn maxi. au rapport maximum  
85 cycles/mn maximum

Postes d'impression: Postes d'impression sérigraphique à cadres plats  
Postes d'impression offset sec (Waterless)  
Postes d'impression flexographique

Options: Pré-traitement du support  
Poste de vernissage  
Poste de laminage  
Poste de perforation (remaliner)  
Poste rotatif de dorure à chaud  
Poste de retournement de bande  
Poste de dorure à froid etc...

Systèmes de séchage : Séchage UV avec réglage de puissance sans palier  
Refroidissement à air et tambour réfrigéré  
Séchage infra-rouge pour encres à solvants  
Séchage à air chaud pour applications spéciales



WERNER KAMMANN MASCHINENFABRIK GMBH & CO. KG · P.O. BOX 2109 · 32221 Bünde · Germany  
Fon: +49 (0) 5223 181-0 · Fax: +49 (0) 5223 181-130 · mail@kammann.de · www.kammann.de

# K61-OS

 Machine bobine bobine d'impression combinée offset sec et sérigraphie

# K61-OS: Machine d'impression bobine bobine combinée offset sec et sérigraphie à plat



## Une technologie unique au monde

- Servomotorisation de toutes les fonctions de la machine
- Temps de calage très courts, idéal pour petits et moyens tirages
- Saisie des données de production, longueur du motif, course d'écran, course de raclage, longueur de découpe, tension de bande, épaisseur du support, etc... directement au pupitre principal
- Préréglage de tous les paramètres machine
- Postes d'impression sérigraphique à écrans plats et cylindres compensateurs pour optimiser la qualité d'impression et le repérage avec toutes les qualités de tissus
- Les cadres d'écrans sérigraphiques à plat sont réutilisables et particulièrement économiques
- Avance en continu de la bande dans les postes sérigraphiques
- Postes d'impression en offset sec à séchage UV avec un seul cylindre plaque pour tous les formats et cylindres compensateurs du défilement de la bande
- Réglage automatique des vis d'encriers motorisées en offset par transfert des données de charge d'encre par secteur depuis le système CTP Kammann K26-O HS
- Système de calage rapide des plaques offset
- Cylindre de plaque extractible à changement rapide
- Boîtiers UV refroidis à air à puissance réglable sans palier pour polymérisation optimum des encres après chaque poste d'impression.
- Tambour de refroidissement à eau glacée pour chaque boîtier UV pour le contrôle de température de bande
- Conception de machine modulaire et évolutive



Poste d'impression sérigraphique à écran plat et cylindre de contrepression à translation pour le transfert optimal de l'encre



Poste d'impression offset sec "waterless" avec un seul cylindre porte plaque pour tous les formats



Poste de découpe rotative à plaques magnétiques avec un seul cylindre pour tous les formats



Poste de dorure à chaud avec économiseur de film intégré.